

PROGRAMME

Journée Norman' dyspraxie 22 septembre 2012

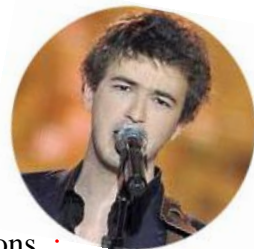
❖ Préambule

La base de loisirs de Bédanne est gérée par une association : le CVSAE (Club de voile de St Aubin les Elbeuf) près de Rouen: www.bedanne.com .

Le CVSAE a décidé d'organiser une journée d'action d'envergure vers un public porteur de handicap. Une convention de mécénat avec l'entreprise SADE permettra de supporter une part importante de la charge financière.

La journée sera parrainée par le chanteur **Renan LUCE**, parrain de l'association DFD (dyspraxie France Dys)

En présence de Monsieur **Didier MARIE** , Président du Département 76.



Nous souhaitons associer au projet les collectivités territoriales et les institutions. :

Monsieur le président de la CREA,

Monsieur le président de la Région,

Madame la rectrice de l'académie de Rouen,

Monsieur le directeur de l'ARS (Agence Régionale de Santé),

Monsieur le directeur de la DDCS (Direction Départementale de la Cohésion Sociale).

❖ Déroulement de la Journée d'action :

➤ **Matin : rendez-vous à Rouen 9h00**

Pour les enfants Dyspraxiques :

Nous avons prévu d'accueillir une centaine d'enfants à 9h00 à **h2o** (cité de sciences de la CREA) où ils seront pris en charge par des animateurs du CVSAE et des salariés de l'entreprise SADE.

Des enfants du club de voile accompagneront les enfants dyspraxiques pour participer à des ateliers scientifiques (sur le vent, l'eau, etc...), ainsi que sur des animations artistiques (chant, dessin,...) Un petit déjeuner est prévu vers 10h15.



Patio de h2o et Hall d'exposition (Léonard De Vinci)

Pour les parents d'enfants dyspraxiques et les différents acteurs du handicap:



auditorium 220 places maximum

Les parents et l'ensemble des personnes concernées par le handicap (personnel de l'Education Nationale, médecins, rééducateurs et représentants des collectivités) seront accueillis à l'auditorium de **h2o**.

La conférence sous forme de table ronde débutera à 9h .Une pause-café sera prévue à 10h30.

➤ **Thème de la conférence :**

« *L'enfant dyspraxique : de l'école aux loisirs, mieux le comprendre pour mieux l'accompagner* »

➤ **Organisation de la table ronde :**

Des questions seront posées aux conférenciers par le modérateur et des questions écrites pourront être transmises de l'assistance en fin de table ronde.

➤ **Conférenciers :**

- ⊕ **Docteur Michèle MAZEAU**: médecin de rééducation fonctionnelle, spécialiste reconnue des DYS
- ⊕ **Docteur Aude CHAROLAIS** : neuropédiatre du centre référent des troubles des apprentissages au service pédiatrique du CHU de Rouen
- ⊕ **Docteur Gwendoline QUILICI** : psychiatre spécialiste de l'évaluation et de l'orientation d'enfants : Centre Hospitalier du Rouvray
- ⊕ **Représentant de l'Education Nationale en charge du handicap de l'académie de Rouen**
 - ▶ I.E.N ASH-1 Catherine LEMOINE
 - ▶ I.E.N ASH-2 Dominique CATHERINE
- ⊕ **Madame Amélie GAPE** : enseignante spécialisée (Création d'une ULIS Dyspraxie à Reims) mère de 2 enfants dyspraxiques
- ⊕ **Mademoiselle GAPE** : élève de terminale, témoignage de son parcours
- ⊕ **Monsieur Jean Marc ROOSZ** :
 - ▶ Président de www.ecole2demain.org
 - ▶ Co-fondateur, Administrateur de www.solidarites-numeriques.org
 - ▶ Administrateur de www.ladapt.net
 - ▶ Membre du groupe "Apprendre à l'heure du numérique" du Conseil National du numérique (CNNum)

➤ **Modérateur :**

Docteur SADEQ HAOUZIR : Président de l'A.S.R Association Scientifique du Rouvray

Départ de **h₂O** à Rouen pour se rendre à la base de loisirs de Bédanne sur la commune de Tourville la Rivière pour la deuxième partie de journée.

➤ Déjeuner : 12h30-13h

Un grand espace couvert permettra de partager le déjeuner.

Les familles pourront, si elles le souhaitent, réserver un plateau traiteur (sur la fiche d'inscription avant le 15 septembre) ou venir avec leur pique-nique. L'important étant de partager ce moment convivial.



L'après-midi : 14h Début des activités

L'après-midi sera dédiée à des activités sportives en association avec d'autres clubs (voile, kayak, tennis de table-*esptt*-, gymnastique-*tempo gym*-, tir à l'arc, judo-*rcc judo*-) et aussi à des activités récréatives partagées par les enfants dyspraxiques et les enfants du Club de voile. Le temps fort sera l'embarquement des équipages constitués d'enfants accompagnés d'adultes concernés par le handicap (enseignant, rééducateur, salariés SADE et élus) et réunis sous un même slogan :

« Ensemble dans le même bateau !!! ».



En parallèle, l'association DFD 76/27 tiendra une permanence afin de renseigner les parents sur les actions de l'association.

Notre objectif est de favoriser les échanges entre tous les protagonistes réunis pour une même cause et en présence des enfants concernés par ce handicap. Nous espérons ainsi que, de ces échanges, puissent naître un réseau afin de mutualiser les compétences, développer la pratique sportive et pérenniser les engagements de chacun sous le regard bienveillant de « leur parrain », Renan Luce.

Fin de la journée Norman' dyspraxie : 17h-17h30

Nous clôturerons cette journée en invitant tous les participants à un goûter, (organisé par des bénévoles) dans un espace couvert prévu à cet effet. Les personnalités politiques et associatives seront invitées à s'exprimer sur cette journée partagée et le mot de la fin reviendra à Renan Luce (peut-être en chanson !!!) et à Mr Didier Marie Président du Département de la Seine Maritime.

Nous remercions très chaleureusement :

✓ Les partenaires financiers :



ELBEUF

✓ Les associations présentes pour organiser les animations :



✓ Les collectivités et institutions présentes :



✓ Les associations partenaires et co-organisatrices de l'événement :

